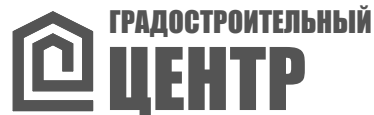


Российская Федерация Краснодарский край
"Градостроительный центр Тбилисского района".

Россия, 352360, Краснодарский край
ст. Тбилисская, тел.: (86158) 3-33-49.



38п-23/08-24

Проект планировки территории

Объект: "Капитальный ремонт автомобильной
дороги по проезду от ул. Якубина до ул. Луговой
через ул. Юбилейную в хут. Северокубанском
Тбилисского района"

**ПРОЕКТНАЯ ДОКУМЕНТАЦИЯ
ТОМ 1**

**ПП - Проект планировки территории.
Основная часть.**

**РАЗДЕЛ I. Проект планировки территории.
Графическая часть.**

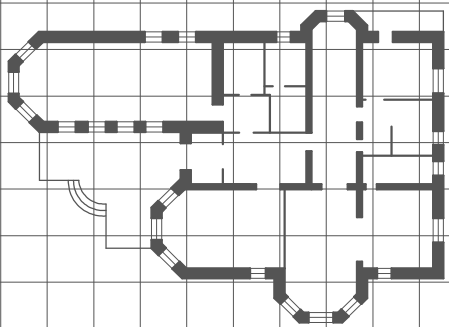
**РАЗДЕЛ II. Положение о размещении
линейных объектов.**

**Материалы по обоснованию проекта
планировки территории.**

**РАЗДЕЛ III. Материалы по обоснованию проекта
планировки территории.
Графическая часть.**

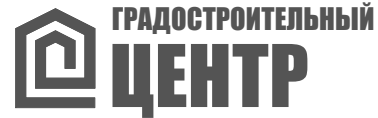
**РАЗДЕЛ IV. Материалы по обоснованию проекта
планировки территории.
Пояснительная записка.**

Заказчик: Администрация Ванновского с/п



**Российская Федерация Краснодарский край
"Градостроительный центр Тбилисского района"**

**Россия, 352360, Краснодарский край
ст. Тбилисская, тел.: (86158) 3-33-49**



38п-23/08-24

Проект планировки территории.

Объект: "Капитальный ремонт автомобильной дороги по проезду от ул. Якубина до ул. Луговой через ул. Юбилейную в хут. Северокубанском Тбилисского района"

**ПРОЕКТНАЯ ДОКУМЕНТАЦИЯ
ТОМ 1**

ПП - Проект планировки территории.

Основная часть.

РАЗДЕЛ I. Проект планировки территории.

Графическая часть.

РАЗДЕЛ II. Положение о размещении линейных объектов.

Материалы по обоснованию проекта планировки территории.

РАЗДЕЛ III. Материалы по обоснованию проекта планировки территории. Графическая часть.

РАЗДЕЛ IV. Материалы по обоснованию проекта планировки территории. Пояснительная записка.

Заказчик: Администрация Ванновского с/п

Директор "Градостроительного центра
Тбилисского района"

А. А. Якунин

ГИП "Градостроительного центра
Тбилисского района"

З. В. Бородинова

2024 год

СОСТАВ ПРОЕКТА

Номер тома	Обозначение	Наименование	Примечание
1	38п-23/08-24-ПП	<p>Основная часть. Раздел I. Проект планировки территории. Графическая часть. Основная часть. Раздел II. Положение о размещении линейных объектов. Материалы по обоснованию проекта планировки территории. Раздел III. Материалы по обоснованию проекта планировки территории. Графическая часть. Материалы по обоснованию проекта планировки территории. Раздел IV. Материалы по обоснованию проекта планировки территории. Пояснительная записка.</p>	
2	38п-23/08-24-ПМ	<p>Основная часть проекта межевания территории. Раздел I. Проект межевания территории. Графическая часть Основная часть проекта межевания территории. Раздел II. Проект межевания территории. Текстовая часть Материалы по обоснованию проекта межевания территории. Раздел III. Материалы по обоснованию проекта межевания территории. Графическая часть. Материалы по обоснованию проекта межевания территории. Раздел IV. Материалы по обоснованию проекта межевания территории. Пояснительная записка.</p>	
3	38п-23/08-24-П	Приложения	

Взам. инв. №

Подп. и дата

Инв. № подл.

38п-23/08-24-С

Проект планировки территории. Объект: "Капитальный ремонт автомобильной дороги по проезду от ул. Якубина до ул. Луговой через ул. Юбилейную в хут. Северокубанском Тбилисского района"

Изм.	Кол.уч.	Лист	№ док.	Подпись	Дата
Директор		Якунин А.А.			
ГИП		Бородинова			
Разраб.		Якунин Н.А.			
Н. контр.		Якунин А.А.			

Проект планировки территории

Стадия	Лист	Листов
П	1	1

Состав проекта

Градостроительный центр
Тбилисского района
ИП Якунин А.А

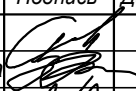
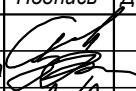
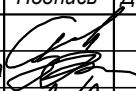
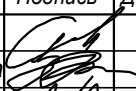
ПРОЕКТ ПЛАНИРОВКИ ТЕРРИТОРИИ

Объект: "Капитальный ремонт автомобильной дороги по проезду от ул. Якубина до ул. Луговой через ул. Юбилейную в хут. Северокубанском Тбилисского района"

Инв. № подл.	Подп. и дата	Взам. инв. №					ПП	38п-23/08-24	Лист
			Изм.	Кол.уч.	Лист	№ док.			Подпись

Состав проекта планировки территории

Лист	Наименование	Примечание
1 ПП	Состав проекта планировки территории	
3 ПП	Основная часть. Раздел I. Проект планировки территории. Графическая часть.	
4 ПП	Чертеж красных линий. М 1:1000	
5 ПП	Перечень координат характерных точек красных линий	
6 ПП	Чертеж границ зон планируемого размещения линейных объектов. М 1:1000	
7 ПП	Перечень координат характерных точек линейного объекта	
8 ПП	Основная часть. Раздел II. Положение о размещении линейных объектов.	
9 ПП	2.1 Наименование, основные характеристики и назначение планируемых для размещения линейного объекта	
10 ПП	2.2. Перечень субъектов Российской Федерации, перечень муниципальных районов, городских округов в составе субъектов Российской Федерации, перечень поселений, населенных пунктов, внутригородских территорий городов федерального значения, на территориях которых устанавливается зона планируемого размещения линейного объекта	
10 ПП	2.3 Перечень координат характерных точек границ зон планируемого размещения линейного объекта	
12 ПП	2.4 Предельные параметры разрешенного строительства, реконструкции объектов капитального строительства, входящих в состав линейного объекта в границах зон их планируемого размещения	
12 ПП	2.5 Мероприятия по сохранению объектов культурного наследия	
13 ПП	2.6 Мероприятия по охране окружающей среды	
14 ПП	2.7 Мероприятия по защите от чрезвычайных ситуаций природного и техногенного характера, в том числе по предупреждению пожарной безопасности и гражданской обороны	
16 ПП	Материалы по обоснованию проекта планировки территории. Раздел III. Материалы по обоснованию проекта планировки территории. Графическая часть.	

Взам. инв. №											
Подп. и дата											
Инв. № подл.											
	ПП 38п-23/08-24										
	Проект планировки территории. Объект: "Капитальный ремонт автомобильной дороги по проезду от ул. Якубина до ул. Луговой через ул. Юбилейную в хут. Северокубанском Тбилисского района"										
	Изм.	Кол.уч.	Лист	№ док.	Подпись	Дата					
Директор		Якунин А.А.									
<table border="1" style="width: 100%; border-collapse: collapse;"> <thead> <tr> <th style="width: 30%;">Стадия</th> <th style="width: 10%;">Лист</th> <th style="width: 10%;">Листов</th> </tr> </thead> <tbody> <tr> <td style="text-align: center;">П</td> <td style="text-align: center;">1</td> <td style="text-align: center;">31</td> </tr> </tbody> </table>						Стадия	Лист	Листов	П	1	31
Стадия	Лист	Листов									
П	1	31									
<table border="1" style="width: 100%; border-collapse: collapse;"> <tbody> <tr> <td style="width: 70%; text-align: center;"> Проект планировки территории Состав проекта планировки территории </td> <td style="width: 30%; text-align: center;"> Градостроительный центр Тбилисского района ИП Якунин А.А. </td> </tr> </tbody> </table>						Проект планировки территории Состав проекта планировки территории	Градостроительный центр Тбилисского района ИП Якунин А.А.				
Проект планировки территории Состав проекта планировки территории	Градостроительный центр Тбилисского района ИП Якунин А.А.										
ГИП		Бородинова									
Разраб.		Якунин Н.А.									
Н. контр.		Якунин А.А.									

Состав проекта планировки территории

(продолжение)

Лист	Наименование	Примечание
17 ПП	Схема расположения элементов планировочной структуры. М 1: 10 000	
18 ПП	Схема использования территории в период подготовки проекта планировки. М 1: 1000	
19 ПП	Схема организации улично-дорожной сети и движения транспорта. М 1: 5000	
20 ПП	Схема вертикальной планировки территории, инженерной подготовки и инженерной защиты территории. М 1:1000	
21 ПП	Схема границ зон с особыми условиями использования территории. М 1:5000	
22 ПП	Схема границ территорий, подверженных риску возникновения чрезвычайных ситуаций природного и техногенного характера. М 1:1000	
23 ПП	Схема конструктивных и планировочных решений. М 1:1000	
24 ПП	Поперечный профиль проектируемой автодороги	
25 ПП	Материалы по обоснованию проекта планировки территории. Раздел IV. Материалы по обоснованию проекта планировки территории. Пояснительная записка.	
26 ПП	4.1 Сведения о климатических и метеорологических условиях района строительства	
28 ПП	4.2 Обоснование определения границ зон планируемого размещения линейных объектов	
29 ПП	4.3 Обоснование определения границ зон планируемого размещения линейных объектов, подлежащих реконструкции в связи с изменением их местоположения	
29 ПП	4.4 Обоснование определения предельных параметров застройки территории в границах зон планируемого размещения объектов капитального строительства, проектируемых в составе линейных объектов	
30 ПП	4.5 Ведомость пересечений границ зон планируемого размещения линейного объекта (объектов) с сохраняемыми объектами капитального строительства (здание, строение, сооружение, объект, строительство которого не завершено), существующими и строящимися на момент подготовки проекта планировки территории	
30 ПП	4.6 Ведомость пересечений границ зон планируемого размещения линейного объекта (объектов) с объектами капитального строительства, строительство которых запланировано в соответствии с ранее утвержденной документацией по планировке территории	
30 ПП	4.7 Ведомость пересечений границ зон планируемого размещения линейного объекта (объектов) с водными объектами (в том числе с водотоками, водоемами, болотами и т.д.)	
30 ПП	4.8 Исходные данные, используемые при подготовке проекта планировки территории	

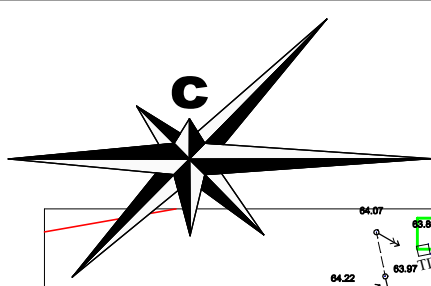
Инв. № подл.	Подп. и дата	Взам. инв. №

						ПП	38п-23/08-24	Лист
Изм.	Кол.уч.	Лист	№ док.	Подпись	Дата			2

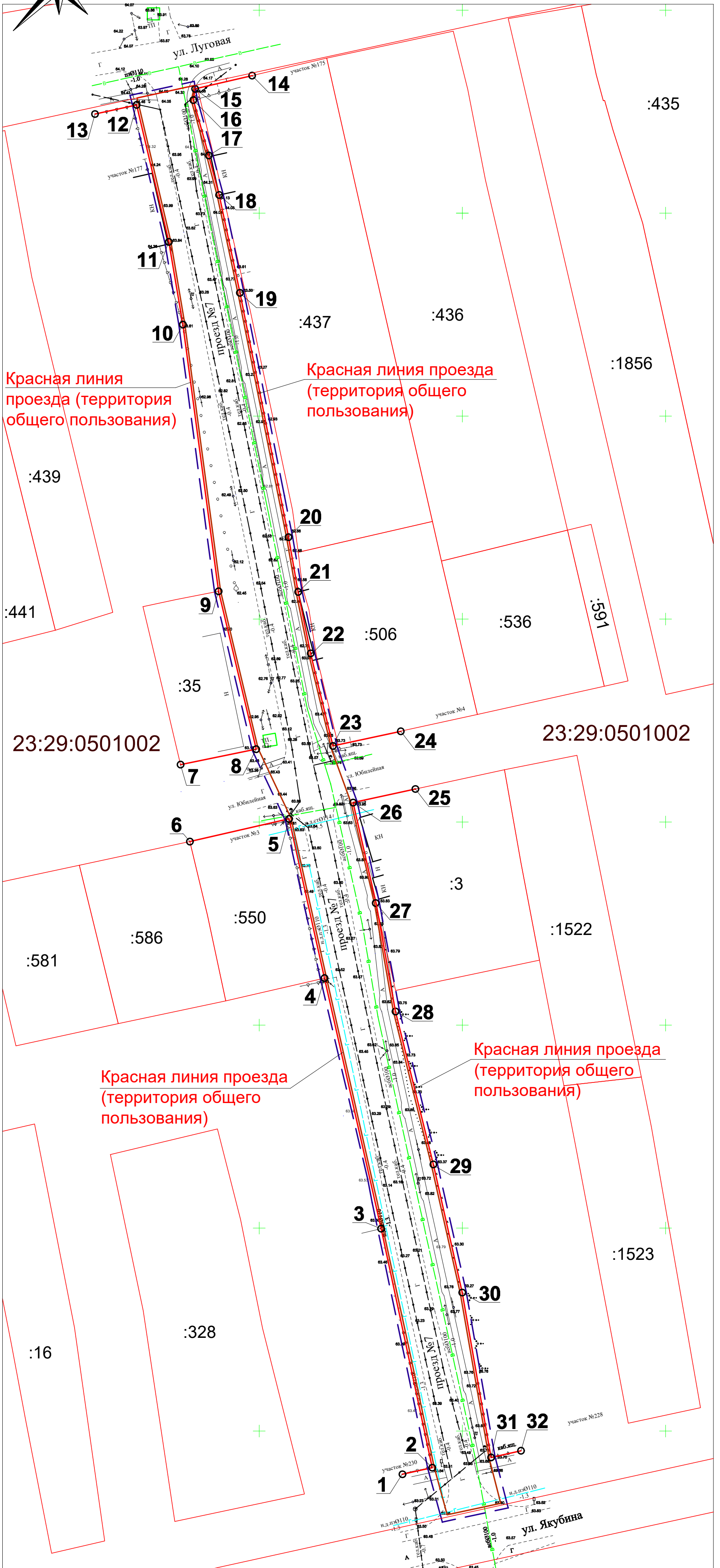
**ОСНОВНАЯ ЧАСТЬ
ПРОЕКТА ПЛАНИРОВКИ ТЕРРИТОРИИ**

**РАЗДЕЛ I. Проект планировки территории.
Графическая часть.**

Инв. № подл.	Подп. и дата	Взам. инв. №					ПП	38п-23/08-24	Лист
									3
Изм.	Кол.уч.	Лист	№ док.	Подпись	Дата				



Чертеж красных линий. М 1:1000



Условные обозначения:

- | | | | |
|--|--|--|---|
| | - Красная линия проезда (территория общего пользования) | | - Существующий водопровод |
| | - Границы существующих и смежных земельных участков | | - Существующая ЛЭП |
| | - Граница территории, в отношении которой осуществляется подготовка проекта планировки | | - Существующий подземный газопровод |
| | - Характерная точка красных линий и ее номер | | - Существующий надземный газопровод |
| | - Граница планируемого элемента планировочной структуры | | - Существующая линия связи |
| | | | - Кадастровые номера смежных земельных участков |
| | | | - Кадастровые номера кварталов |

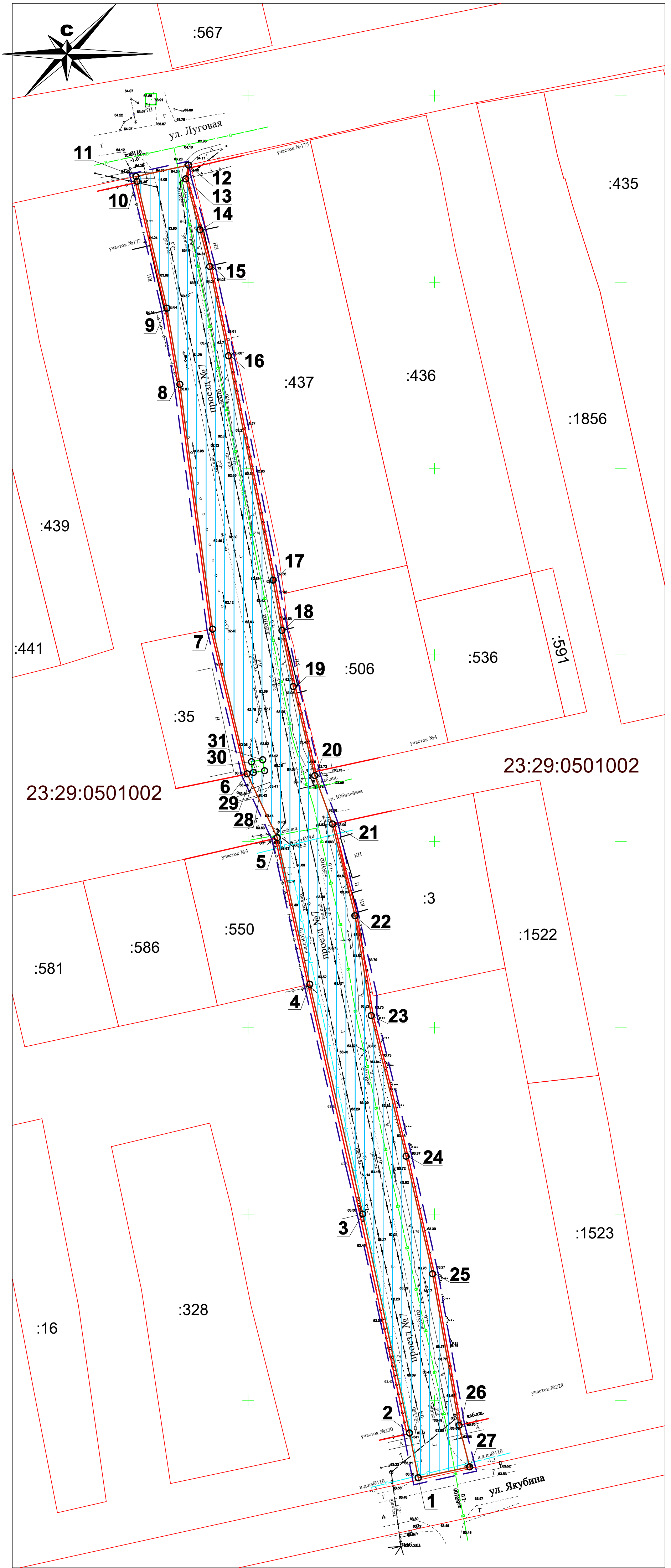
Инва. № подл.	Взам. инв. №					ПП	38п-23/08-24			
	Подп. и дата						Проект планировки территории. Объект: "Капитальный ремонт автомобильной дороги по проезду от ул. Якубина до ул. Луговой через ул. Юбилейную в хут. Северокубанском Тбилисского района"			
Инва. № подл.	Изм.	Кол.уч.	Лист	№ док.	Подпись	Дата	Основная часть. Раздел I. Проект планировки территории. Графическая часть	Стадия	Лист	Листов
	Директор	Якунин А.А.						П	4	31
	ГИП	Бородинова								
	Разраб.	Якунин Н.А.					Чертеж красных линий. М 1:1000	Градостроительный центр Тбилисского района ИП Якунин А.А.		
	Н. контр.	Якунин А.А.								

**ПЕРЕЧЕНЬ КООРДИНАТ ХАРАКТЕРНЫХ
ТОЧЕК КРАСНЫХ ЛИНИЙ**

Обозначение характерных точек	Координаты, м	
	X	Y
1	510589.3500	2244385.1900
2	510590.9700	2244392.6000
3	510649.8400	2244379.9900
4	510711.5600	2244366.0600
5	510750.8000	2244357.3400
6	510745.2000	2244332.9300
7	510764.1600	2244330.6300
8	510767.9600	2244349.2500
9	510806.8500	2244339.9900
10	510872.5400	2244331.2100
11	510892.9300	2244327.7500
12	510926.6600	2244319.8000
13	510924.4200	2244309.5700
14	510933.9100	2244348.2500
15	510930.7100	2244334.5600
16	510927.8500	2244333.7700
17	510914.2100	2244337.5700
18	510904.3200	2244340.1600
19	510880.3800	2244345.2400
20	510820.0500	2244357.2300
21	510806.6900	2244359.5700
22	510791.5800	2244362.6200
23	510768.7600	2244368.1300
24	510772.3600	2244384.8300
25	510758.1500	2244388.4400
26	510754.8100	2244373.1000
27	510729.8900	2244378.7100
28	510703.3500	2244383.5400
29	510665.6600	2244392.8500
30	510634.1100	2244399.9600
31	510593.4800	2244407.0500
32	510595.1400	2244414.4200

Взам. инв. №							
	Подп. и дата						
Инв. № подл.		<p align="center">ПП 38п-23/08-24</p> <p>Проект планировки территории. Объект: "Капитальный ремонт автомобильной дороги по проезду от ул. Якубина до ул. Луговой через ул. Юбилейную в хут. Северокубанском Тбилисского района"</p>					
		Изм.	Кол.уч.	Лист	№ док.	Подпись	Дата
	Директор	Якунин А.А.					
	ГИП	Бородинова					
	Разраб.	Якунин Н.А.					
	Н. контр.	Якунин А.А.					
	Основная часть.				Стадия	Лист	Листов
	Раздел I. Проект планировки территории.				П	5	31
	Графическая часть						
	Перечень координат характерных точек красных линий				Градостроительный центр Тбилисского района ИП Якунин А.А.		

Чертеж границ зон планируемого размещения линейного объекта. М 1: 1000



Условные обозначения:

- | | |
|--|---|
| <ul style="list-style-type: none"> — - Красная линия проезда (территория общего пользования) — - Границы существующих и смежных земельных участков - - - - Граница территории, в отношении которой осуществляется подготовка проекта планировки 1 - Характерная точка зоны размещения линейного объекта — - Граница планируемого элемента планировочной структуры - Зона общего пользования, в границах которой размещается а/д | <ul style="list-style-type: none"> — В - Существующий водопровод - Существующая ЛЭП — Г - Существующий подземный газопровод — Г - Существующий надземный газопровод - Существующая линия связи — :1523 - Кадастровые номера смежных земельных участков — 23:29:0501002 - Кадастровые номера кварталов |
|--|---|

Взаим. инв. №						ПП	38п-23/08-24		
						Проект планировки территории. Объект: "Капитальный ремонт автомобильной дороги по проезду от ул. Якубина до ул. Луговой через ул. Юбилейную в хут. Северокубанском Тбилисского района"			
Инв. № подл.						Основная часть.	Стадия	Лист	Листов
	Изм.	Кол.уч.	Лист	№ док.	Подпись	Дата	П	6	31
						Раздел I. Проект планировки территории. Графическая часть			
					Директор	Якунин А.А.			
					ГИП	Бородинова			
					Разраб.	Якунин Н.А.			
					Н. контр.	Якунин А.А.			
					Чертеж границ зон планируемого размещения линейного объекта М 1: 1000		Градостроительный центр Тбилисского района ИП Якунин А.А.		

**ПЕРЕЧЕНЬ КООРДИНАТ ХАРАКТЕРНЫХ
ТОЧЕК ЛИНЕЙНОГО ОБЪЕКТА**

Обозначение характерных точек	Координаты, м	
	X	Y
1	510578.5700	2244395.2500
2	510590.9700	2244392.6000
3	510649.8400	2244379.9900
4	510711.5600	2244366.0600
5	510750.8000	2244357.3400
6	510767.9600	2244349.2500
7	510806.8500	2244339.9900
8	510872.5400	2244331.2100
9	510892.9300	2244327.7500
10	510926.6600	2244319.8000
11	510928.2500	2244319.4300
12	510931.5900	2244334.7800
13	510927.8500	2244333.7700
14	510914.2100	2244337.5700
15	510904.3200	2244340.1600
16	510880.3800	2244345.2400
17	510820.0500	2244357.2300
18	510806.6900	2244359.5700
19	510791.5800	2244362.6200
20	510767.7900	2244368.3600
21	510754.8100	2244373.1000
22	510729.8900	2244378.7100
23	510703.3500	2244383.5400
24	510665.6600	2244392.8500
25	510634.1100	2244399.9600
26	510593.4800	2244407.0500
27	510581.8200	2244410.0400
28	510768.9600	2244354.4100
29	510768.4500	2244351.4200
30	510771.3700	2244350.9200
31	510771.8800	2244353.9300

Взам. инв. №												
	Подп. и дата											
Инв. № подл.	ПП											
	38п-23/08-24											
	Проект планировки территории. Объект: "Капитальный ремонт автомобильной дороги по проезду от ул. Якубина до ул. Луговой через ул. Юбилейную в хут. Северокубанском Тбилисского района"											
	Изм.	Кол.уч.	Лист	№ док.	Подпись	Дата						
Директор	Якунин А.А.											
ГИП	Бородинова											
Разраб.	Якунин Н.А.											
Н. контр.	Якунин А.А.											
Основная часть. Раздел I. Проект планировки территории. Графическая часть						<table border="1"> <tr> <td>Стадия</td> <td>Лист</td> <td>Листов</td> </tr> <tr> <td>П</td> <td>7</td> <td>31</td> </tr> </table>	Стадия	Лист	Листов	П	7	31
Стадия	Лист	Листов										
П	7	31										
Перечень координат характерных точек линейного объекта						Градостроительный центр Тбилисского района ИП Якунин А.А.						

**ОСНОВНАЯ ЧАСТЬ
ПРОЕКТА ПЛАНИРОВКИ ТЕРРИТОРИИ**

**РАЗДЕЛ II. Положение о размещении линейных
объектов.**

Инв. № подл.	Подп. и дата	Взам. инв. №					ПП	38п-23/08-24	Лист
									8
Изм.	Кол.уч.	Лист	№ док.	Подпись	Дата				

2.1 Наименование, основные характеристики и назначение планируемого для размещения линейного объекта

Проект планировки территории для строительства объекта:
«Капитальный ремонт автомобильной дороги по проезду от ул. Якубина до ул. Луговой через ул. Юбилейную в хут. Северокубанском» разработан на основании:

- Муниципального контракта № 31 от 9 августа 2024 г.
- Генерального плана Ванновского сельского поселения
- Правил землепользования и застройки Ванновского сельского поселения
- Постановления № 1041 от 02.10.2024 «О подготовке проекта планировки и проекта межевания территории для размещения линейного объекта «Капитальный ремонт автомобильной дороги по проезду от ул. Якубина до ул. Луговой через ул. Юбилейную в хут. Северокубанском Тбилисского района»

Проектная документация разработана в соответствии с положениями следующих федеральных законов, постановлений правительства, нормативных актов:

- Градостроительный Кодекс РФ от 29 декабря 2004 года № 190 –ФС (с внесенными изменениями);
- Земельный Кодекс РФ от 25 октября 2001 года №137 – ФС (с внесенными изменениями);
- СП 42 13330.2016 (СНиП 2.07.01-89*) «Градостроительство. Планировка и застройка городских и сельских поселений»;
- Постановление Правительства РФ от 12.05.2017 N 564 "Об утверждении Положения о составе и содержании проектов планировки территории, предусматривающих размещение одного или нескольких линейных объектов";
- Федеральный закон «Об автомобильных дорогах и о дорожной деятельности в Российской Федерации и о внесении изменений в отдельные законодательные акты Российской Федерации» от 8 ноября 2007 года № 257– ФЗ;
- Постановление №878 «Об утверждении правил охраны газораспределительных сетей» от 20.11.2000г;
- Федеральный закон от 22.07.2008 № 123-ФЗ «Технический регламент о требованиях пожарной безопасности»;
- техническое задание на разработку проекта планировки и межевания;
- иная нормативно – техническая документация.

Проектом планировки предусматривается выделение территории для размещения и проведения капитального ремонта автомобильной дороги по проезду от ул. Якубина до ул. Луговой через ул. Юбилейную в хут. Северокубанском Тбилисского района.

Основные характеристики объекта:

- категория — IV ;
- класс дороги – дорога обычная (по ГОСТ 33382-2015*)-нескоростная

						38п-23/08-24 ПП	Лист
Изм.	Лист	№ докум.	Подпись	Дата			9

ПЕРЕЧЕНЬ КООРДИНАТ ХАРАКТЕРНЫХ ТОЧЕК ЗОН
ПЛАНИРУЕМОГО РАЗМЕЩЕНИЯ ЛИНЕЙНОГО ОБЪЕКТА

Обозначение характерных точек	Координаты, м	
	X	Y
1	510578.5700	2244395.2500
2	510590.9700	2244392.6000
3	510649.8400	2244379.9900
4	510711.5600	2244366.0600
5	510750.8000	2244357.3400
6	510767.9600	2244349.2500
7	510806.8500	2244339.9900
8	510872.5400	2244331.2100
9	510892.9300	2244327.7500
10	510926.6600	2244319.8000
11	510928.2500	2244319.4300
12	510931.5900	2244334.7800
13	510927.8500	2244333.7700
14	510914.2100	2244337.5700
15	510904.3200	2244340.1600
16	510880.3800	2244345.2400
17	510820.0500	2244357.2300
18	510806.6900	2244359.5700
19	510791.5800	2244362.6200
20	510767.7900	2244368.3600
21	510754.8100	2244373.1000
22	510729.8900	2244378.7100
23	510703.3500	2244383.5400
24	510665.6600	2244392.8500
25	510634.1100	2244399.9600
26	510593.4800	2244407.0500
27	510581.8200	2244410.0400
28	510768.9600	2244354.4100
29	510768.4500	2244351.4200
30	510771.3700	2244350.9200
31	510771.8800	2244353.9300

Инв. № подл.	Подп. и дата	Взам. инв. №					ПП	38п-23/08-24	Лист
			Изм.	Кол.уч.	Лист	№ док.			Подпись

2.4 Предельные параметры разрешенного строительства, реконструкции объектов капитального строительства, входящих в состав линейного объекта в границах зон их планируемого размещения

Территория в границах проектирования представляет собой территорию для индивидуального жилого строительства. Расположение проектируемой автомобильной дороги определялось таким образом, чтобы максимально эффективно использовать существующую планировочную структуру, существующие инфраструктурные коридоры, не создавая сложности и помех в эксплуатации других сетей.

Размер земельного участка в границах застроенных территорий устанавливается с учетом фактического землепользования и градостроительных нормативов и правил, действовавших в период застройки указанных территорий. Граница зон планируемого размещения проектируемой автодороги рассчитывалась из учета необходимости размещения автодороги, съездов к жилым домам, обочин, водоотводных канав и тротуаров.

Планировочная территория с красными линиями разработана с учетом нормативных документов на основе Генерального плана Ванновского сельского поселения, Правил землепользования и застройки, комплексной транспортной схемой, «Рекомендациями по проектированию улиц и дорог городов и сельских поселений», а также с учетом сложившейся капитальной застройки проектируемой территории.

При формировании планировочной структуры происходит разделение территории проекта планировки с выделением элементов планировочной структуры — микрорайонов и территории общего пользования.

Территория общего пользования выделяется красными линиями. В границах территории общего пользования размещаются автомобильные дороги и трассы инженерных коммуникаций.

Красные линии в границах территории, в отношении которой осуществляется подготовка проекта планировки, устанавливаются по границам сложившейся застройки и земельных участков, находящихся на кадастровом учете. Остальные направления красных линий определены в соответствии с существующей улично-дорожной сетью, а также в соответствии с границами проектирования.

Площадь земельного участка в границах проектирования — 5 812.0 кв.м. Площадь участка выделяемого на период строительства — 6 544.0 кв.м.

2.5 Мероприятия по сохранению объектов культурного наследия

На территории, в отношении которой осуществляется подготовка проекта планировки, объекты культурного наследия которые включены в

									Лист
									12
Изм.	Лист	№ докум.	Подпись	Дата					

государственный список памятников истории и культуры и стоят на государственной охране согласно действующему законодательству отсутствуют. Также рассматриваемый участок пересекает охранную зону объекта, в связи с чем необходимо организовать мероприятия для предотвращения влияния негативных факторов.

2.6 Мероприятия по охране окружающей среды

По условиям проложения трассы автомобильной дороги максимально учтены требования ландшафтного проектирования и охраны окружающей среды. Принятые проектом показатели плана и профиля дороги обеспечивают равномерную скорость движения автомобиля в оптимальном для данных условий режиме работы двигателя, что позволит уменьшить количество вредных выбросов в составе выхлопных газов. Проектом рекомендуется выполнение следующих мероприятий обеспечивающих уменьшение загрязнения атмосферы, воды, почвы снижения уровня шума в процессе строительства дороги:

- снятие и обратная надвижка плодородного слоя на полосы отвода и откосы насыпи;
- применение машин и механизмов с электроприводом;
- применение для нужд строительства электроэнергии взамен твердого или жидкого топлива;
- применение герметических емкостей для перегрузки раствора и бетона;
- запрещение мойки машин и механизмов в пределах объекта;
- подвозка материалов и конструкций по мере необходимости, исключающая загромождение и захламление территории объекта;
- производства всех видов работ без отступления от требований соответствующих экологических нормативов;
- выполнение работ последовательным методом, исключающим одновременное использование машин и механизмов.

В период выполнения дорожно–строительных работ неизбежно образование определенного количества жидких и твердых отходов.

Дефектные и поломанные железобетонные изделия дробятся до величины щебня и используются для приготовления в последующем товарном бетоне.

Отвердевшие массы цементобетонной и асфальтобетонной смеси рекомендуется укладывать в тело насыпи вместе с грунтом.

Вышедшие из строя в процессе эксплуатации дорожно – строительные машины и механизмы и их узлы и детали отправляются в качестве металлолома на ближайшие базы Вторчермета.

Изношенные шины машин и механизмов вывозятся на регенерацию или переработку, в том числе и для приготовления резиновой крошки в целях укрепления дорожного покрытия.

Отработанное масло двигателей собирается в герметические емкости и регулярно вывозится на ближайшие базы для регенерации.

										Лист
										13
Изм.	Лист	№ докум.	Подпись	Дата						

В соответствии с «Основными положениями о рекультивации земель, нарушенных при разработке месторождений полезных ископаемых и торфа, проведении геологоразведочных, строительных и других работ», все продуктивные земли, занимаемые во временное пользование, по окончании строительства приводятся в состояние, пригодное для сельскохозяйственных работ. Снятый плодородный слой предусмотрено сохранить в кавальерах с последующим использованием его для планировки откосов земляного полотна и рекультивации временно занимаемых земель.

Контроль за соблюдением требований Федерального закона «Об охране окружающей среды» от 10.01.2002 г. №7-ФЗ обязаны осуществлять руководители всех строительных подразделений, ведущих на объекте работы.

2.7 Мероприятия по защите от чрезвычайных ситуаций природного и техногенного характера, в том числе по предупреждению пожарной безопасности и гражданской обороны

Оползни, карст и прочие процессы способные повлиять на строительство и эксплуатацию сооружения, на обследуемом участке и вблизи него не наблюдаются.

Обеспечение пожарной безопасности объектов защиты определяется статьей 5 Федерального Закона Российской Федерации от 22 июля 2008 года №123 – ФЗ «Технический регламент о требованиях пожарной безопасности», согласно которой каждый объект защиты должен иметь систему обеспечения пожарной безопасности, включающую систему предотвращения пожара, систему противопожарной защиты, комплекс организационно-технических мероприятий по обеспечению пожарной безопасности.

Кроме автодороги, другие здания, строения и сооружения, обеспечивающие функционирование проектируемого линейного объекта, в его состав не входят.

Основные проектные решения по строительству автомобильной дороги:

1) с учетом специфики проектируемого линейного объекта обеспечение его пожарной безопасности достигается применением строительных материалов, определяемых технологическими нормами, и соблюдением нормативных противопожарных расстояний от трассы до жилых, общественных и промышленных объектов, лесных массивов и других объектов;

2) пожароопасные технологические процессы на проектируемом линейном объекте отсутствуют;

3) противопожарные расстояния между зданиями, сооружениями и наружными установками при проектировании принимаются в соответствии с главой 16 Федерального Закона Российской Федерации от 22 июля 2008 года № 123 – ФЗ «Технический регламент о требованиях

									Лист
									14
Изм.	Лист	№ докум.	Подпись	Дата					

пожарной безопасности», СП 4.13130.2009 «Системы противопожарной защиты», а также с учетом противопожарных требований объектно-ориентированных строительных норм.

Возможными источниками чрезвычайных ситуаций на дороге в процессе ее эксплуатации могут являться взрывы, пожары в топливных системах автотранспорта при дорожно-транспортных происшествиях, а также аварийные ситуации на пересекаемых газопроводах.

Мероприятиями предусматривается возможность беспрепятственной эвакуации водительского состава и пассажиров автотранспорта, обеспечения подъезда спасательных сил и средств, обеспечение объездов по дорогам общего пользования.

Производство работ при строительстве автодороги должно осуществляться при строгом соблюдении мер противопожарной безопасности:

- категорически запрещается применение открытого огня для разогрева вяжущих, применения открытого огня для сжигания горючих материалов, в целях теплообразования или ликвидации отходов допускается как исключение в разовом порядке с разрешения вышестоящих организаций;

- при необходимости подогрева воздуха, дорожно-строительных инертных материалов, воды, разогрева грунта и т.п. как правило, использовать тепловое оборудование централизованного питания (электрическое, паровое, водяное и т.п.), что обеспечивает меньшие затраты топлива, меньшее загрязнение атмосферы, меньшую вероятность возникновения пожара;

- заправка дорожных и транспортных машин топливом и смазочными материалами должны производиться в специально выделенном месте, оборудованном средствами и инвентарем противопожарной безопасности;

- не должны допускаться к работе машины с неисправными или неотрегулированными двигателями и топливной аппаратурой;

- склады горюче-смазочных материалов должны быть отделены от других зданий и сооружений, лесных массивов, сельскохозяйственных территорий, противопожарными разрывами и оборудованы средствами пожаротушения.

ГИП

З.В. Бородинова

Исполнитель

Н.А. Якунин

									Лист
									15
Изм.	Лист	№ докум.	Подпись	Дата	38п-23/08-24 ПП				