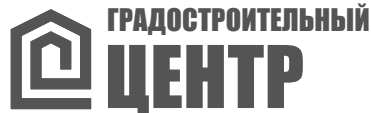


Российская Федерация Краснодарский край
"Градостроительный центр Тбилисского района".

Россия, 352360, Краснодарский край
ст. Тбилисская, тел.: (86158) 3-33-49.



39п-23/08-24

Проект планировки территории

Объект: "Капитальный ремонт автомобильной
дороги по проезду от ул. Якубина до ул. Луговой
(район памятника) в хут. Северокубанском
Тбилисского района"

**ПРОЕКТНАЯ ДОКУМЕНТАЦИЯ
ТОМ 1**

**ПП - Проект планировки территории.
Основная часть.**

**РАЗДЕЛ I. Проект планировки территории.
Графическая часть.**

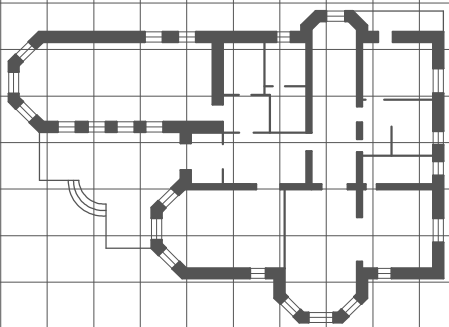
**РАЗДЕЛ II. Положение о размещении
линейных объектов.**

**Материалы по обоснованию проекта
планировки территории.**

**РАЗДЕЛ III. Материалы по обоснованию проекта
планировки территории.
Графическая часть.**

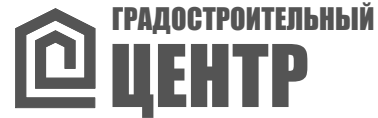
**РАЗДЕЛ IV. Материалы по обоснованию проекта
планировки территории.
Пояснительная записка.**

Заказчик: Администрация Ванновского с/п



**Российская Федерация Краснодарский край
"Градостроительный центр Тбилисского района"**

**Россия, 352360, Краснодарский край
ст. Тбилисская, тел.: (86158) 3-33-49**



39п-23/08-24

Проект планировки территории.

Объект: "Капитальный ремонт автомобильной дороги по проезду от ул. Якубина до ул. Луговой (район памятника) в хут. Северокубанском Тбилисского района"

**ПРОЕКТНАЯ ДОКУМЕНТАЦИЯ
ТОМ 1**

ПП - Проект планировки территории.

Основная часть.

РАЗДЕЛ I. Проект планировки территории.

Графическая часть.

РАЗДЕЛ II. Положение о размещении линейных объектов.

Материалы по обоснованию проекта планировки территории.

РАЗДЕЛ III. Материалы по обоснованию проекта планировки территории. Графическая часть.

РАЗДЕЛ IV. Материалы по обоснованию проекта планировки территории. Пояснительная записка.

Заказчик: Администрация Ванновского с/п

Директор "Градостроительного центра
Тбилисского района"

А. А. Якунин

ГИП "Градостроительного центра
Тбилисского района"

З. В. Бородинова

2024 год

СОСТАВ ПРОЕКТА

Номер тома	Обозначение	Наименование	Примечание
1	39п-23/08-24-ПП	<p>Основная часть. Раздел I. Проект планировки территории. Графическая часть. Основная часть. Раздел II. Положение о размещении линейных объектов. Материалы по обоснованию проекта планировки территории. Раздел III. Материалы по обоснованию проекта планировки территории. Графическая часть. Материалы по обоснованию проекта планировки территории. Раздел IV. Материалы по обоснованию проекта планировки территории. Пояснительная записка.</p>	
2	39п-23/08-24-ПМ	<p>Основная часть проекта межевания территории. Раздел I. Проект межевания территории. Графическая часть Основная часть проекта межевания территории. Раздел II. Проект межевания территории. Текстовая часть Материалы по обоснованию проекта межевания территории. Раздел III. Материалы по обоснованию проекта межевания территории. Графическая часть. Материалы по обоснованию проекта межевания территории. Раздел IV. Материалы по обоснованию проекта межевания территории. Пояснительная записка.</p>	
3	39п-23/08-24-П	Приложения	

Взам. инв. №

Подп. и дата

Инв. № подл.

39п-23/08-24-С

Проект планировки территории. Объект: "Капитальный ремонт автомобильной дороги по проезду от ул. Якубина до ул. Луговой (район памятника) в хут. Северокубанском Тбилисского района"

Изм.	Кол.уч.	Лист	№ док.	Подпись	Дата
Директор		Якунин А.А.			
ГИП		Бородинова			
Разраб.		Якунин Н.А.			
Н. контр.		Якунин А.А.			

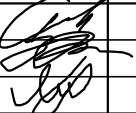
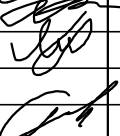
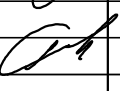
Проект планировки территории

Стадия	Лист	Листов
П	1	1

Состав проекта

Градостроительный центр
Тбилисского района
ИП Якунин А.А

Обозначение	Наименование	Примечание
	Титульный лист	
39п-23/08-24-С	Состав проекта	
39п-23/08-24-ПП	Основная часть. Раздел I. Проект планировки территории. Графическая часть Основная часть. Раздел II. Положение о размещении линейных объектов Материалы по обоснованию проекта планировки территории. Раздел III. Материалы по обоснованию проекта планировки территории. Графическая часть Материалы по обоснованию проекта планировки территории. Раздел IV. Материалы по обоснованию проекта планировки территории. Пояснительная записка	

Инва. № подл.								39п-23/08-24-С			
								Проект планировки территории. Объект: "Капитальный ремонт автомобильной дороги по проезду от ул. Якубина до ул. Луговой (район памятника) в хут. Северокубанском Тбилисского района"			
									<i>Стадия</i>	<i>Лист</i>	<i>Листов</i>
		<i>Директор</i>	Якунин А.А.					Проект планировки территории	<i>П</i>	1	1
		<i>Разраб.</i>	Якунин Н.А.								
		<i>Н. контр.</i>	Якунин А.А.				Содержание тома	Градостроительный центр Тбилисского района ИП Якунин А.А			

ПРОЕКТ ПЛАНИРОВКИ ТЕРРИТОРИИ

**Объект: "Капитальный ремонт автомобильной
дороги по проезду от ул. Якубина до ул. Луговой
(район памятника) в хут. Северокубанском
Тбилисского района"**

Инв. № подл.	Подп. и дата	Взам. инв. №					ПП	39п-23/08-24	Лист
									1
Изм.	Кол.уч.	Лист	№ док.	Подпись	Дата				

Состав проекта планировки территории

Лист	Наименование	Примечание
1 ПП	Состав проекта планировки территории	
3 ПП	Основная часть. Раздел I. Проект планировки территории. Графическая часть.	
4 ПП	Чертеж красных линий. М 1:1000	
5 ПП	Перечень координат характерных точек красных линий	
6 ПП	Чертеж границ зон планируемого размещения линейных объектов. М 1:1000	
7 ПП	Перечень координат характерных точек линейного объекта	
8 ПП	Основная часть. Раздел II. Положение о размещении линейных объектов.	
9 ПП	2.1 Наименование, основные характеристики и назначение планируемых для размещения линейного объекта	
10 ПП	2.2. Перечень субъектов Российской Федерации, перечень муниципальных районов, городских округов в составе субъектов Российской Федерации, перечень поселений, населенных пунктов, внутригородских территорий городов федерального значения, на территориях которых устанавливается зона планируемого размещения линейного объекта	
10 ПП	2.3 Перечень координат характерных точек границ зон планируемого размещения линейного объекта	
12 ПП	2.4 Предельные параметры разрешенного строительства, реконструкции объектов капитального строительства, входящих в состав линейного объекта в границах зон их планируемого размещения	
12 ПП	2.5 Мероприятия по сохранению объектов культурного наследия	
13 ПП	2.6 Мероприятия по охране окружающей среды	
14 ПП	2.7 Мероприятия по защите от чрезвычайных ситуаций природного и техногенного характера, в том числе по предупреждению пожарной безопасности и гражданской обороны	
16 ПП	Материалы по обоснованию проекта планировки территории. Раздел III. Материалы по обоснованию проекта планировки территории. Графическая часть.	

Взам. инв. №						
Подп. и дата						
Инв. № подл.						
	ПП 39п-23/08-24					
	Проект планировки территории. Объект: "Капитальный ремонт автомобильной дороги по проезду от ул. Якубина до ул. Луговой (район памятника) в хут. Северокубанском Тбилисского района"					
	Изм.	Кол.уч.	Лист	№ док.	Подпись	Дата
Директор	Якунин А.А.					
ГИП	Бородинова					
Разраб.	Якунин Н.А.					
Н. контр.	Якунин А.А.					
Проект планировки территории						
Состав проекта планировки территории						
			Стадия	Лист	Листов	
			П	1	31	
			Градостроительный центр Тбилисского района ИП Якунин А.А			

Состав проекта планировки территории

(продолжение)

Лист	Наименование	Примечание
17 ПП	Схема расположения элементов планировочной структуры. М 1: 10 000	
18 ПП	Схема использования территории в период подготовки проекта планировки. М 1: 1000	
19 ПП	Схема организации улично-дорожной сети и движения транспорта. М 1: 5000	
20 ПП	Схема вертикальной планировки территории, инженерной подготовки и инженерной защиты территории. М 1:1000	
21 ПП	Схема границ зон с особыми условиями использования территории. М 1:5000	
22 ПП	Схема границ территорий, подверженных риску возникновения чрезвычайных ситуаций природного и техногенного характера. М 1:1000	
23 ПП	Схема конструктивных и планировочных решений. М 1:1000	
24 ПП	Поперечный профиль проектируемой автодороги	
25 ПП	Материалы по обоснованию проекта планировки территории. Раздел IV. Материалы по обоснованию проекта планировки территории. Пояснительная записка.	
26 ПП	4.1 Сведения о климатических и метеорологических условиях района строительства	
28 ПП	4.2 Обоснование определения границ зон планируемого размещения линейных объектов	
29 ПП	4.3 Обоснование определения границ зон планируемого размещения линейных объектов, подлежащих реконструкции в связи с изменением их местоположения	
29 ПП	4.4 Обоснование определения предельных параметров застройки территории в границах зон планируемого размещения объектов капитального строительства, проектируемых в составе линейных объектов	
30 ПП	4.5 Ведомость пересечений границ зон планируемого размещения линейного объекта (объектов) с сохраняемыми объектами капитального строительства (здание, строение, сооружение, объект, строительство которого не завершено), существующими и строящимися на момент подготовки проекта планировки территории	
30 ПП	4.6 Ведомость пересечений границ зон планируемого размещения линейного объекта (объектов) с объектами капитального строительства, строительство которых запланировано в соответствии с ранее утвержденной документацией по планировке территории	
30 ПП	4.7 Ведомость пересечений границ зон планируемого размещения линейного объекта (объектов) с водными объектами (в том числе с водотоками, водоемами, болотами и т.д.)	
30 ПП	4.8 Исходные данные, используемые при подготовке проекта планировки территории	

Изн. № подл.		Подп. и дата		Взам. инв. №	
--------------	--	--------------	--	--------------	--

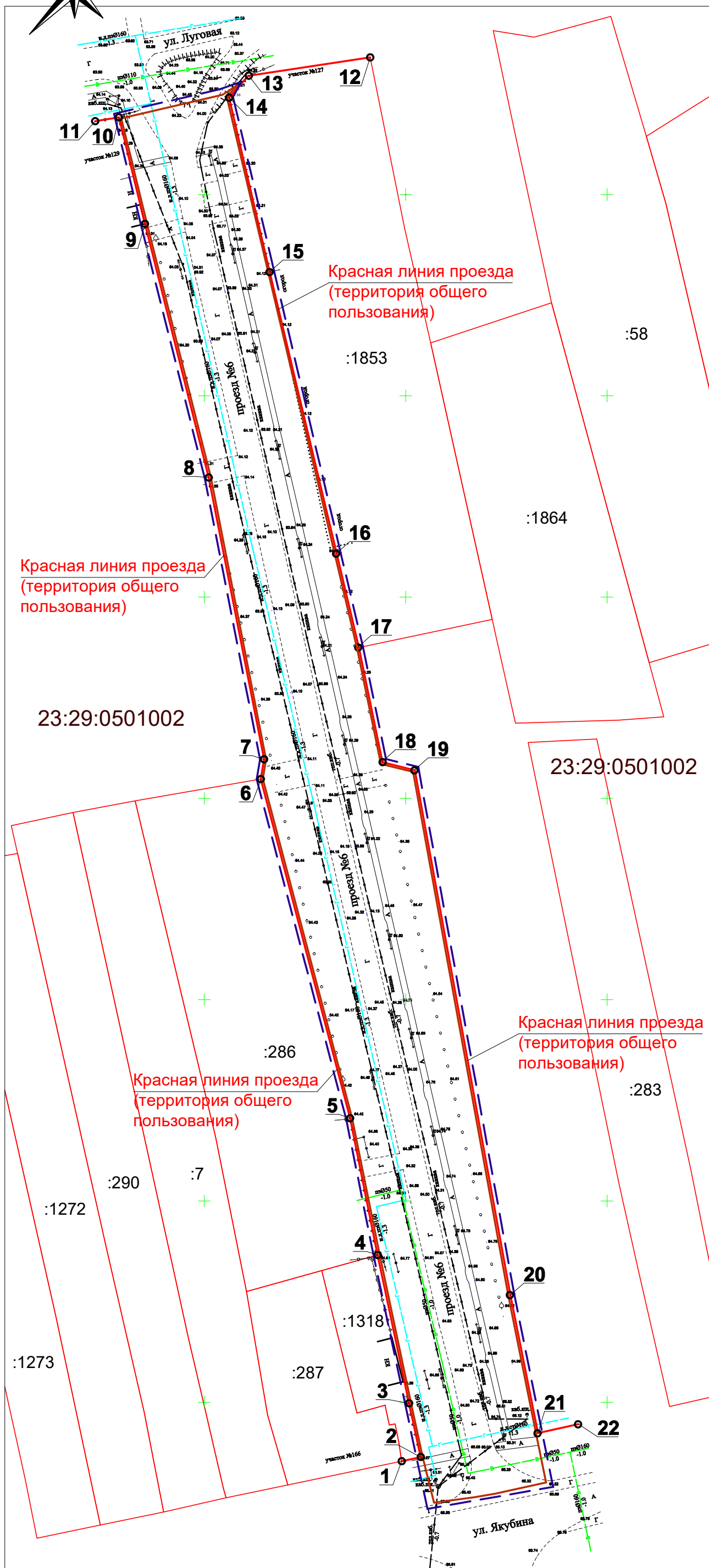
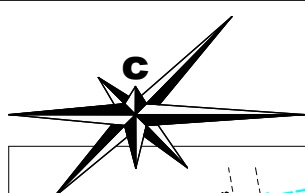
Изм.	Кол.уч.	Лист	№ док.	Подпись	Дата	ПП	39п-23/08-24	Лист	2
------	---------	------	--------	---------	------	----	--------------	------	---

**ОСНОВНАЯ ЧАСТЬ
ПРОЕКТА ПЛАНИРОВКИ ТЕРРИТОРИИ**

**РАЗДЕЛ I. Проект планировки территории.
Графическая часть.**

Инв. № подл.	Подп. и дата	Взам. инв. №					ПП	39п-23/08-24	Лист
									3
Изм.	Кол.уч.	Лист	№ док.	Подпись	Дата				

Чертеж красных линий. М 1:1000



Условные обозначения:

- | | | |
|---|--|---|
| <ul style="list-style-type: none"> —— - Красная линия проезда (территория общего пользования) --- - Границы существующих и смежных земельных участков --- - Граница территории, в отношении которой осуществляется подготовка проекта планировки 1 ○ - Характерная точка красных линий и ее номер —— - Граница планируемого элемента планировочной структуры | <ul style="list-style-type: none"> —В— - Существующий водопровод ←→ - Существующая ЛЭП —Г— - Существующий подземный газопровод —Тел— - Существующая линия связи :287 - Кадастровые номера смежных земельных участков 23:29:0501002 - Кадастровые номера кварталов | <ul style="list-style-type: none"> — - Существующий водопровод ←→ - Существующая ЛЭП —Г— - Существующий подземный газопровод —Тел— - Существующая линия связи :287 - Кадастровые номера смежных земельных участков 23:29:0501002 - Кадастровые номера кварталов |
|---|--|---|

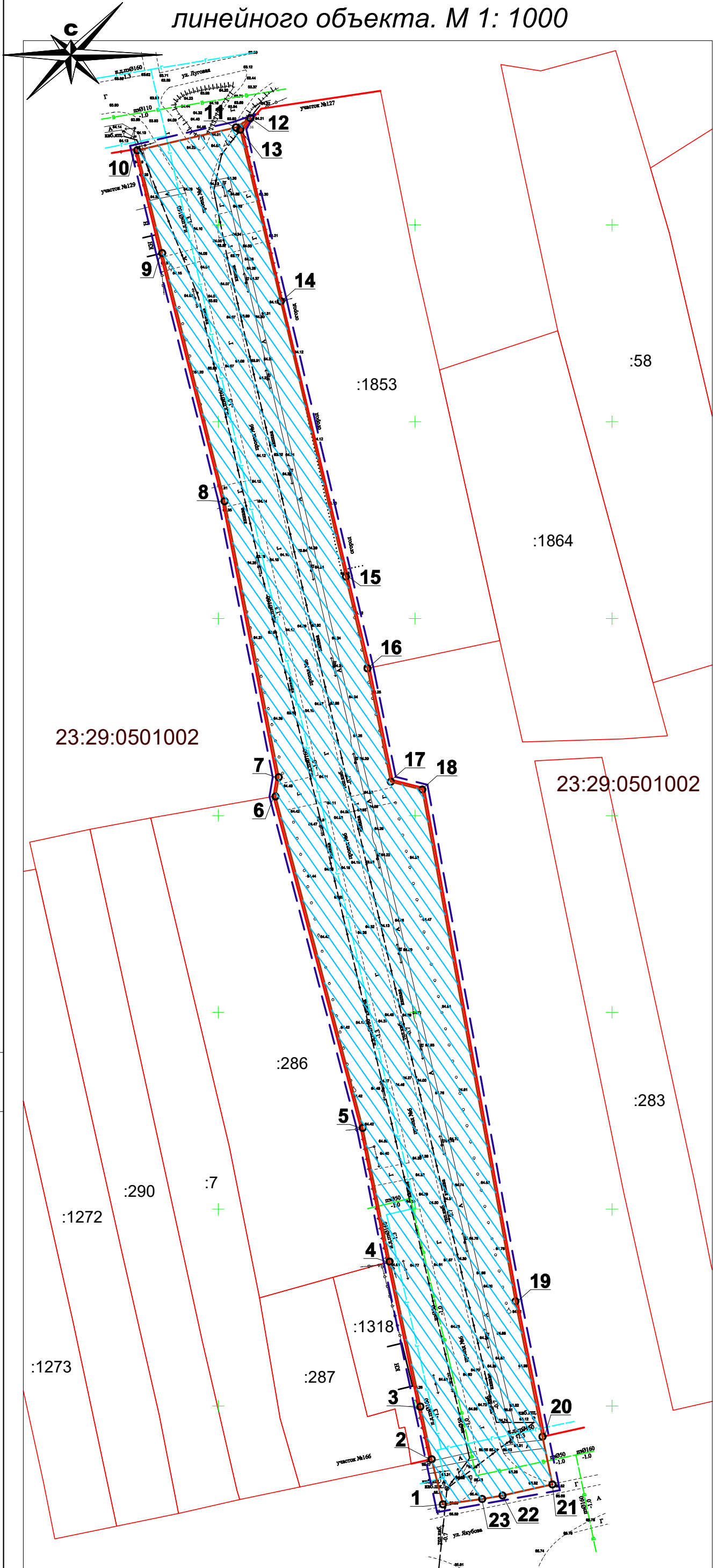
Инв. № подл.	Подп. и дата	Взам. инв. №					ПП	39п-23/08-24
							Проект планировки территории. Объект: "Капитальный ремонт автомобильной дороги по проезду от ул. Якубина до ул. Луговой (район памятника) в хут. Северокубанском Тбилисского района"	
Изм.	Кол.уч.	Лист	№ док	Подпись	Дата			
						Основная часть. Раздел I. Проект планировки территории. Графическая часть	Стадия Лист Листов П 4 31	
						Чертеж красных линий. М 1:1000	Градостроительный центр Тбилисского района ИП Якунин А.А.	

**ПЕРЕЧЕНЬ КООРДИНАТ ХАРАКТЕРНЫХ
ТОЧЕК КРАСНЫХ ЛИНИЙ**

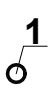
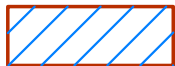
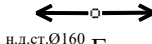
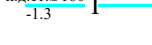
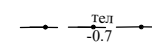
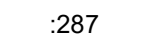

Обозначение характерных точек	Координаты, м	
	X	Y
1	510735.3400	2245048.9900
2	510736.3800	2245053.7100
3	510749.7600	2245050.8400
4	510786.5700	2245043.0300
5	510820.5600	2245036.2000
6	510904.8200	2245014.0200
7	510909.7300	2245014.8400
8	510979.7200	2245001.1100
9	511042.7300	2244985.2700
10	511069.2000	2244978.8000
11	511068.2400	2244972.9100
12	511084.0700	2245041.2000
13	511079.5000	2245010.9200
14	511074.0700	2245006.1400
15	511030.7500	2245016.2000
16	510960.7900	2245032.8900
17	510937.4800	2245038.4000
18	510908.9900	2245044.2500
19	510906.9900	2245052.2600
20	510776.6900	2245075.9700
21	510742.3300	2245082.8400
22	510744.5600	2245092.9000

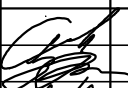
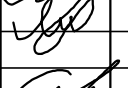

Взам. инв. №													
	Подп. и дата	ПП 39п-23/08-24											
Инв. № подл.		Изм.	Кол.уч.	Лист	№ док.	Подпись	Дата	Проект планировки территории. Объект: "Капитальный ремонт автомобильной дороги по проезду от ул. Якубина до ул. Луговой (район памятника) в хут. Северокубанском Тбилисского района"					
	Директор	Якунин А.А.											
	ГИП	Бородинова					Основная часть. Раздел I. Проект планировки территории. Графическая часть						
	Разраб.	Якунин Н.А.											
	Н. контр.	Якунин А.А.					Перечень координат характерных точек красных линий						
							<table border="1"> <tr> <td>Стадия</td> <td>Лист</td> <td>Листов</td> </tr> <tr> <td>П</td> <td>5</td> <td>31</td> </tr> </table>	Стадия	Лист	Листов	П	5	31
Стадия	Лист	Листов											
П	5	31											
							Градостроительный центр Тбилисского района ИП Якунин А.А.						

Чертеж границ зон планируемого размещения линейного объекта. М 1: 1000



Условные обозначения:

- - Красная линия проезда (территория общего пользования)
- - Границы существующих и смежных земельных участков
- - - - Граница территории, в отношении которой осуществляется подготовка проекта планировки
-  - Характерная точка зоны размещения линейного объекта
- - Граница планируемого элемента планировочной структуры
-  - Зона общего пользования, в границах которой размещается а/д
- В - Существующий водопровод
-  - Существующая ЛЭП
-  - Существующий подземный газопровод
-  - Существующая линия связи
-  - Кадастровые номера смежных земельных участков
-  - Кадастровые номера кварталов

Взам. инв. №						ПП	39п-23/08-24			
Подп. и дата						Проект планировки территории. Объект: "Капитальный ремонт автомобильной дороги по проезду от ул. Якубина до ул. Луговой (район памятника) в хут. Северокубанском Тбилисского района"				
Инв. № подл.	Изм.	Кол.уч.	Лист	№ док	Подпись	Дата	Основная часть. Раздел I. Проект планировки территории. Графическая часть	Стадия	Лист	Листов
								П	6	31
							Чертеж границ зон планируемого размещения линейного объекта. М 1: 1000	Градостроительный центр Тбилисского района ИП Якунин А.А.		
										

**ПЕРЕЧЕНЬ КООРДИНАТ ХАРАКТЕРНЫХ
ТОЧЕК ЛИНЕЙНОГО ОБЪЕКТА**

Обозначение характерных точек	Координаты, м	
	X	Y
1	510724.5100	2245056.6800
2	510736.3800	2245053.7100
3	510749.7600	2245050.8400
4	510786.5700	2245043.0300
5	510820.5600	2245036.2000
6	510904.8200	2245014.0200
7	510909.7300	2245014.8400
8	510979.7200	2245001.1100
9	511042.7300	2244985.2700
10	511069.3200	2244978.7700
11	511075.2400	2245004.2800
12	511079.5000	2245010.9200
13	511074.0700	2245006.1400
14	511030.7500	2245016.2000
15	510960.7900	2245032.8900
16	510937.4800	2245038.4000
17	510908.9900	2245044.2500
18	510906.9900	2245052.2600
19	510776.6900	2245075.9700
20	510742.3300	2245082.8400
21	510729.7100	2245085.4600
22	510726.7800	2245072.3000
23	510725.9200	2245067.0900

Инв. № подл.	Подп. и дата	Взам. инв. №	ПП						39п-23/08-24			
			Проект планировки территории. Объект: "Капитальный ремонт автомобильной дороги по проезду от ул. Якубина до ул. Луговой (район памятника) в хут. Северокубанском Тбилисского района"									
			Изм.	Кол.уч.	Лист	№ док.	Подпись	Дата	Основная часть. Раздел I. Проект планировки территории. Графическая часть	Стадия	Лист	Листов
			Директор	Якунин А.А.						П	7	31
			ГИП	Бородинова								
			Разраб.	Якунин Н.А.					Перечень координат характерных точек линейного объекта	Градостроительный центр Тбилисского района ИП Якунин А.А.		
			Н. контр.	Якунин А.А.								

**ОСНОВНАЯ ЧАСТЬ
ПРОЕКТА ПЛАНИРОВКИ ТЕРРИТОРИИ**

**РАЗДЕЛ II. Положение о размещении линейных
объектов.**

Инв. № подл.	Подп. и дата	Взам. инв. №					ПП	39п-23/08-24	Лист
									8
Изм.	Кол.уч.	Лист	№ док.	Подпись	Дата				

2.1 Наименование, основные характеристики и назначение планируемого для размещения линейного объекта

Проект планировки территории для строительства объекта: «Капитальный ремонт автомобильной дороги по проезду от ул. Якубина до ул. Луговой (район памятника) в хут. Северокубанском Тбилисского района» разработан на основании:

- Муниципального контракта № 29 от 9 августа 2024 г.
- Генерального плана Ванновского сельского поселения
- Правил землепользования и застройки Ванновского сельского поселения
- Постановления № 1038 от 02.10.2024 « О подготовке проекта планировки и проекта межевания территории для размещения линейного объекта «Капитальный ремонт автомобильной дороги по проезду от ул. Якубина до ул. Луговой (район памятника) в хут. Северокубанском Тбилисского района»»

Проектная документация разработана в соответствии с положениями следующих федеральных законов, постановлений правительства, нормативных актов:

- Градостроительный Кодекс РФ от 29 декабря 2004года № 190 –ФС (с внесенными изменениями);
- Земельный Кодекс РФ от 25 октября 2001 года №137 – ФС (с внесенными изменениями);
- СП 42 13330.2016 (СНиП 2.07.01-89*) «Градостроительство. Планировка и застройка городских и сельских поселений»;
- Постановление Правительства РФ от 12.05.2017 N 564 "Об утверждении Положения о составе и содержании проектов планировки территории, предусматривающих размещение одного или нескольких линейных объектов";
- Федеральный закон «Об автомобильных дорогах и о дорожной деятельности в Российской Федерации и о внесении изменений в отдельные законодательные акты Российской Федерации» от 8 ноября 2007 года № 257– ФЗ;
- Постановление №878 «Об утверждении правил охраны газораспределительных сетей» от 20.11.2000г;
- Федеральный закон от 22.07.2008 № 123-ФЗ «Технический регламент о требованиях пожарной безопасности»;
- техническое задание на разработку проекта планировки и межевания;
- иная нормативно – техническая документация.

Проектом планировки предусматривается выделение территории для размещения и проведения капитального ремонта автомобильной дороги по проезду от ул. Якубина до ул. Луговой (район памятника) в хут. Северокубанском Тбилисского района.

Основные характеристики объекта:

- категория — IV ;
- класс дороги – дорога обычная (по ГОСТ 33382-2015*)-нескоростная

									Лист
									9
Изм.	Лист	№ докум.	Подпись	Дата					

39п-23/08-24 ПП

- дорога (по ГОСТ Р 52398-2005);
- интенсивность движения — 200-2000 авт/сут;
 - число полос движения – 2 шт;
 - ширина полосы движения – 2.75 м;
 - ширина проезжей части – 5.5 м;
 - ширина обочины – 1,0 м (в т.ч. укрепленная часть обочины– 0,5 м);
 - протяженность автомобильной дороги — 354.0 м;
 - вид покрытия — асфальтобетон.

2.2 Перечень субъектов Российской Федерации, перечень муниципальных районов, городских округов в составе субъектов Российской Федерации, перечень поселений, населенных пунктов, внутригородских территорий городов федерального значения, на территориях которых устанавливается зона планируемого размещения линейного объекта

Территория, в отношении которой осуществляется подготовка проекта планировки, расположена в Краснодарском крае, Тбилисском районе, в центральной части х. Северокубанского в границах муниципального образования «Ванновское сельское поселение».

Категория земель на которых предусматривается размещение и ремонт автодороги относится к землям населенного пункта.

Проектируемый линейный объект проходит в землях общего пользования на земельных участках муниципальной собственности, используемых для целей обслуживания жилищно-коммунальных нужд поселения.

Перевод земель из категории земель населенного пункта в земли промышленности, энергетики, транспорта, связи, радиовещания, телевидения, информатики, земли для обеспечения космической деятельности, земли обороны, безопасности и земли специального назначения не требуется.

2.3 Перечень координат характерных точек границ зон планируемого размещения линейного объекта

Перечень координат характерных точек границ зон планируемого размещения линейного объекта представлена в таблице 1.

					39п-23/08-24 ПП	Лист
Изм.	Лист	№ докум.	Подпись	Дата		10

ПЕРЕЧЕНЬ КООРДИНАТ ХАРАКТЕРНЫХ ТОЧЕК ЗОН
ПЛАНИРУЕМОГО РАЗМЕЩЕНИЯ ЛИНЕЙНОГО ОБЪЕКТА

Обозначение характерных точек	Координаты, м	
	X	Y
1	510724.5100	2245056.6800
2	510736.3800	2245053.7100
3	510749.7600	2245050.8400
4	510786.5700	2245043.0300
5	510820.5600	2245036.2000
6	510904.8200	2245014.0200
7	510909.7300	2245014.8400
8	510979.7200	2245001.1100
9	511042.7300	2244985.2700
10	511069.3200	2244978.7700
11	511075.2400	2245004.2800
12	511079.5000	2245010.9200
13	511074.0700	2245006.1400
14	511030.7500	2245016.2000
15	510960.7900	2245032.8900
16	510937.4800	2245038.4000
17	510908.9900	2245044.2500
18	510906.9900	2245052.2600
19	510776.6900	2245075.9700
20	510742.3300	2245082.8400
21	510729.7100	2245085.4600
22	510726.7800	2245072.3000
23	510725.9200	2245067.0900

Инв. № подл.	Подп. и дата	Взам. инв. №							

Изм.	Кол.уч.	Лист	№ док.	Подпись	Дата

ПП

39п-23/08-24

Лист

11

2.4 Предельные параметры разрешенного строительства, реконструкции объектов капитального строительства, входящих в состав линейного объекта в границах зон их планируемого размещения

Территория в границах проектирования представляет собой территорию для индивидуального жилого строительства. Расположение проектируемой автомобильной дороги определялось таким образом, чтобы максимально эффективно использовать существующую планировочную структуру, существующие инфраструктурные коридоры, не создавая сложности и помех в эксплуатации других сетей.

Размер земельного участка в границах застроенных территорий устанавливается с учетом фактического землепользования и градостроительных нормативов и правил, действовавших в период застройки указанных территорий. Граница зон планируемого размещения проектируемой автодороги рассчитывалась из учета необходимости размещения автодороги, съездов к жилым домам, обочин, водоотводных канав и тротуаров.

Планировочная территория с красными линиями разработана с учетом нормативных документов на основе Генерального плана Ванновского сельского поселения, Правил землепользования и застройки, комплексной транспортной схемой, «Рекомендациями по проектированию улиц и дорог городов и сельских поселений», а также с учетом сложившейся капитальной застройкой проектируемой территории.

При формировании планировочной структуры происходит разделение территории проекта планировки с выделением элементов планировочной структуры — микрорайонов и территории общего пользования.

Территория общего пользования выделяется красными линиями. В границах территории общего пользования размещаются автомобильные дороги и трассы инженерных коммуникаций.

Красные линии в границах территории, в отношении которой осуществляется подготовка проекта планировки, устанавливаются по границам сложившейся застройки и земельных участков, находящихся на кадастровом учете. Остальные направления красных линий определены в соответствии с существующей улично-дорожной сетью, а также в соответствии с границами проектирования.

Площадь земельного участка в границах проектирования — 10 627.0 кв.м. Площадь участка выделяемого на период строительства — 11 414.0 кв.м.

2.5 Мероприятия по сохранению объектов культурного наследия

На территории, в отношении которой осуществляется подготовка проекта планировки, объекты культурного наследия которые включены в

									Лист
									12
Изм.	Лист	№ докум.	Подпись	Дата					

государственный список памятников истории и культуры и стоят на государственной охране согласно действующему законодательству отсутствуют. Также рассматриваемый участок пересекает охранную зону объекта, в связи с чем необходимо организовать мероприятия для предотвращения влияния негативных факторов.

2.6 Мероприятия по охране окружающей среды

По условиям проложения трассы автомобильной дороги максимально учтены требования ландшафтного проектирования и охраны окружающей среды. Принятые проектом показатели плана и профиля дороги обеспечивают равномерную скорость движения автомобиля в оптимальном для данных условий режиме работы двигателя, что позволит уменьшить количество вредных выбросов в составе выхлопных газов. Проектом рекомендуется выполнение следующих мероприятий обеспечивающих уменьшение загрязнения атмосферы, воды, почвы снижения уровня шума в процессе строительства дороги:

- снятие и обратная надвижка плодородного слоя на полосы отвода и откосы насыпи;
- применение машин и механизмов с электроприводом;
- применение для нужд строительства электроэнергии взамен твердого или жидкого топлива;
- применение герметических емкостей для перегрузки раствора и бетона;
- запрещение мойки машин и механизмов в пределах объекта;
- подвозка материалов и конструкций по мере необходимости, исключающая загромождение и захламление территории объекта;
- производства всех видов работ без отступления от требований соответствующих экологических нормативов;
- выполнение работ последовательным методом, исключающим одновременное использование машин и механизмов.

В период выполнения дорожно–строительных работ неизбежно образование определенного количества жидких и твердых отходов.

Дефектные и поломанные железобетонные изделия дробятся до величины щебня и используются для приготовления в последующем товарном бетоне.

Отвердевшие массы цементобетонной и асфальтобетонной смеси рекомендуется укладывать в тело насыпи вместе с грунтом.

Вышедшие из строя в процессе эксплуатации дорожно – строительные машины и механизмы и их узлы и детали отправляются в качестве металлолома на ближайшие базы вторчермета.

Изношенные шины машин и механизмов вывозятся на регенерацию или переработку, в том числе и для приготовления резиновой крошки в целях укрепления дорожного покрытия.

Отработанное масло двигателей собирается в герметические емкости и регулярно вывозится на ближайшие базы для регенерации.

									Лист
									13
Изм.	Лист	№ докум.	Подпись	Дата					

В соответствии с «Основными положениями о рекультивации земель, нарушенных при разработке месторождений полезных ископаемых и торфа, проведении геологоразведочных, строительных и других работ», все продуктивные земли, занимаемые во временное пользование, по окончании строительства приводятся в состояние, пригодное для сельскохозяйственных работ. Снятый плодородный слой предусмотрено сохранить в кавальерах с последующим использованием его для планировки откосов земляного полотна и рекультивации временно занимаемых земель.

Контроль за соблюдением требований Федерального закона «Об охране окружающей среды» от 10.01.2002 г. №7-ФЗ обязаны осуществлять руководители всех строительных подразделений, ведущих на объекте работы.

2.7 Мероприятия по защите от чрезвычайных ситуаций природного и техногенного характера, в том числе по предупреждению пожарной безопасности и гражданской обороны

Оползни, карст и прочие процессы способные повлиять на строительство и эксплуатацию сооружения, на обследуемом участке и вблизи него не наблюдаются.

Обеспечение пожарной безопасности объектов защиты определяется статьей 5 Федерального Закона Российской Федерации от 22 июля 2008 года №123 – ФЗ «Технический регламент о требованиях пожарной безопасности», согласно которой каждый объект защиты должен иметь систему обеспечения пожарной безопасности, включающую систему предотвращения пожара, систему противопожарной защиты, комплекс организационно-технических мероприятий по обеспечению пожарной безопасности.

Кроме автодороги, другие здания, строения и сооружения, обеспечивающие функционирование проектируемого линейного объекта, в его состав не входят.

Основные проектные решения по строительству автомобильной дороги:

1) с учетом специфики проектируемого линейного объекта обеспечение его пожарной безопасности достигается применением строительных материалов, определяемых технологическими нормами, и соблюдением нормативных противопожарных расстояний от трассы до жилых, общественных и промышленных объектов, лесных массивов и других объектов;

2) пожароопасные технологические процессы на проектируемом линейном объекте отсутствуют;

3) противопожарные расстояния между зданиями, сооружениями и наружными установками при проектировании принимаются в соответствии с главой 16 Федерального Закона Российской Федерации от 22 июля 2008 года № 123 – ФЗ «Технический регламент о требованиях

									Лист
									14
Изм.	Лист	№ докум.	Подпись	Дата					

пожарной безопасности», СП 4.13130.2009 «Системы противопожарной защиты», а также с учетом противопожарных требований объектно-ориентированных строительных норм.

Возможными источниками чрезвычайных ситуаций на дороге в процессе ее эксплуатации могут являться взрывы, пожары в топливных системах автотранспорта при дорожно-транспортных происшествиях, а также аварийные ситуации на пересекаемых газопроводах.

Мероприятиями предусматривается возможность беспрепятственной эвакуации водительского состава и пассажиров автотранспорта, обеспечения подъезда спасательных сил и средств, обеспечение объездов по дорогам общего пользования.

Производство работ при строительстве автодороги должно осуществляться при строгом соблюдении мер противопожарной безопасности:

- категорически запрещается применение открытого огня для разогрева вяжущих, применения открытого огня для сжигания горючих материалов, в целях теплообразования или ликвидации отходов допускается как исключение в разовом порядке с разрешения вышестоящих организаций;

- при необходимости подогрева воздуха, дорожно-строительных инертных материалов, воды, разогрева грунта и т.п. как правило, использовать тепловое оборудование централизованного питания (электрическое, паровое, водяное и т.п.), что обеспечивает меньшие затраты топлива, меньшее загрязнение атмосферы, меньшую вероятность возникновения пожара;

- заправка дорожных и транспортных машин топливом и смазочными материалами должны производиться в специально выделенном месте, оборудованном средствами и инвентарем противопожарной безопасности;

- не должны допускаться к работе машины с неисправными или неотрегулированными двигателями и топливной аппаратурой;

- склады горюче-смазочных материалов должны быть отделены от других зданий и сооружений, лесных массивов, сельскохозяйственных территорий, противопожарными разрывами и оборудованы средствами пожаротушения.

ГИП

З.В. Бородинова

Исполнитель

Н.А. Якунин

						39п-23/08-24 ПП	Лист
Изм.	Лист	№ докум.	Подпись	Дата			15